



# PROGRAMA DE VIGILANCIA EPIDEMIOLÓGICA FITOSANITARIA

## Estado de Tamaulipas

Informe de Actividades correspondiente a abril de 2019

**16**

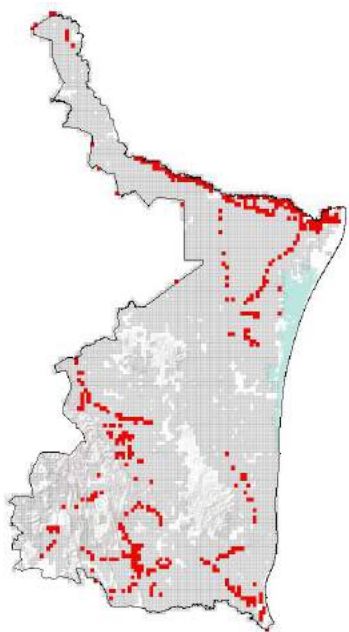
### PLAGAS VIGILADAS CONFORME A LA NIMF 6

- Complejo de escarabajos ambrosiales
- Chinche marmolada (*Halyomorpha halys*)
- Gorgojo Khapra (*Trogoderma granarium*)
- Gusano de la mazorca (*Helicoverpa armigera*)
- Palomilla del nopal (*Cactoblastis cactorum*)
- Palomilla marrón de la manzana (*Epiphyas postvittana*)
- Palomilla oriental de la fruta (*Grapholita molesta*)
- Palomilla del tomate (*Tuta absoluta*)
- Roya negra del tallo del trigo (*Puccinia graminis f. sp. tritici raza Ug99*)
- Plagas reglamentadas de los cítricos
- Vigilancia pasiva

**24** MUNICIPIOS  
↳ **355**  
LOCALIDADES

**3,689**  
REGISTROS EN  
TIEMPO REAL

### COBERTURA CON ESTRATEGIAS DE VIGILANCIA



471 PUNTOS DE VIGILANCIA

601 TRAMPAS

17 PLANTAS CENTINELAS

40 PARCELAS CENTINELAS

### ACTIVIDADES



ACTIVIDAD	PROGRAMADO AL MES	REALIZADO AL MES	% DE AVANCE
REVISIONES EN RUTAS DE TRAMPEO	905	905	100
REVISIONES EN RUTAS DE VIGILANCIA	118	118	100
REVISIONES EN PARCELAS CENTINELA	40	40	100
REVISIONES EN PLANTAS CENTINELA	29	29	100
HECTAREAS EXPLORADAS	127.89	127.89	100
REVISIÓN DE SITIOS EXPLORADOS	191	191	100

Las actividades se vieron disminuidos debido a la falta de combustible.

### RESULTADO DE LA VIGILANCIA AL MES

**0**

#### MUESTRAS INGRESADAS

a Diagnostico Fitosanitario en el Centro Nacional de Referencia Fitosanitaria

### PRINCIPALES CULTIVOS PROTEGIDOS

CHILE	MAIZ
ALGODON	CÍTRICOS
SORGO	SOYA



**1,400,481 HA**  
SUPERFICIE CULTIVADA



**\$18,155,557,700.00**  
VALOR DE LA PRODUCCIÓN

**NO SE HAN ENCONTRADO SÍNTOMAS O SIGNOS**

DE PLAGAS BAJO VIGILANCIA